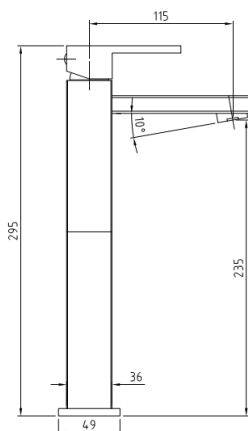
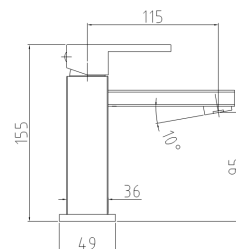


RUBITOR DADO ARMATUR :

ART. 983901



ART. 983301



TEKNISKE SPESIFIKASJONER

Varmtvannstilkobling: Max 80°C, anbefalt 60°C
 Normalt statisk trykk: Max 7 bar.
 Test trykk: 16 Bar statisk og 50 Bar trykkstøt

Innmat: 983301 / 983901 : patron, CA18, ø 35mm åpen, Hydroplast

RENGJØRING/VEDLIKEHOLD

Produkter med forkrommet overflate:

Bruk kun nøytrale vaskemidler, rent vann eller mild såpe etterfulgt av skylling. Tørk av med ren myk klut.

Generelt: Det må ikke brukes skurepulver, slipende, etsende eller kjemikaliebaserte væsker og vaskemidler! Alle overflater kan være sårbare også mot hårspray, hårblekemidler, vinråstoffer, fotokjemikalier m.m. så unngå slik kontakt.

GARANTI

Det gis 5 års garanti mot fabrikkasjonsfeil. I slike tilfeller erstattes defekte deler med nye. **NB!** Garantien dekker således ikke normal slitasje eller feil oppstått grunnet dårlig vannkvalitet, uriktig montering eller vedlikehold i henhold til Monterings- og vedlikeholdsveiledningen.

ANBEFALING/HENVISNING

Vi viser til TEKNISK FORSKRIFT TIL PLAN- OG BYGGNINGSLOVEN AV 1997 og senere endringer. "Dersom normalt vanntrykk i hovedledninger overstiger 6 BAR, bør det monteres reduksjonsventil". "Kommunen kan kreve trykkreguleringsutstyr montert"

Produsent : Rubitor S.R.L. Via Garibaldi 18, 28076 Pogno, Italy
 Norsk Agent / Importør : Eurobad AS, C.O.Lundsgate 16, 3043 Drammen, Norge

RUBITOR DADO ARMATUR :

Før montering:

Se til at tilførselsrørene er rene for smuss før sammenkobling med blandebatteriets tilkoblingslanger.

Det er viktig å gjennomskylle rørledningene ved batterienes monteringssted. Dette for å hindre at partikler og smuss fra rørledning eller rørkapp setter seg fast inne i patron eller i perlatoren.

Dette gjøres enklest ved å fjerne perlator før åpning av kranen første gang. "Skru så vannet på fullt i noen sekunder både med varmt og kaldtvann, hvilket hjelper til å slippe alle partikler og overflødig fett ut gjennom batteriet før bruk slik at perlatoren ikke tettes.

Dette produktet er nøye kvalitetsjekknet fra fabrikk, men se til at produktet ikke har skjønnehetsfeil før montering, det vil si riper eller andre synlige feil. Synlige skader på produkter som har vært montert og ikke returneres i original emballasje vil ikke være reklamasjonsberettiget!

Montering:

Varmtvann tilkobles venstre tilkoblingslange og kaldtvann høyre tilkoblingslange.

Veggbatterier har også tilkobling av varmtvann i venstre inntak og kaldtvann i høyre ring).

Justering av vannmengde:

Ta av hendelen (se avsnitt SKOLDESPERRE). På fremsiden av patronens vippearmer er det et hull.

I dette hullet sitter en umbrakoskrue. For å justere denne skuren må man bruke en 1,5mm umbrakonøkkel.

Som standard er denne skruen justert for maksimum vannmengde. For mindre vannmengde skru denne skruen innover/nedover d.v.s. "med klokken" så blir hendelens oppadgående bevegelse sperret slik at fullt utslag ikke er mulig.

Justering av skoldesperre

Skoldesperre er standard på Rubitor servant batterier. Justering av denne gjøres ved først å bevege hendelen i den posisjon som gir ønsket temperatur på vannet.

Lukk så for vannet ved å dytte hendel ned i stengeposisjon.

Pass på at hendelen ikke forandrer stilling mens du fortsetter. Vipp ut proppen med rødt og blått merke (på undersiden av hendelen). Pass på så det ikke blir merker i batterikroppen.

Bak proppen sitter en umbrakoskrue som løsnes etter et par omdreininger med en 2,5mm umbrakonøkkel.

Dra så hendelen rett opp fra batterikroppen. Skru av forkrommet deksel for hånd.

En rød ring kommer til syne. Ringen løsnes ved å løftes opp, bruk gjerne en liten skrutrekker til hjelp. Den løse røde ringen vris så "mot klokken" til merkene på den

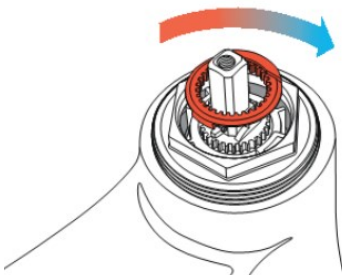
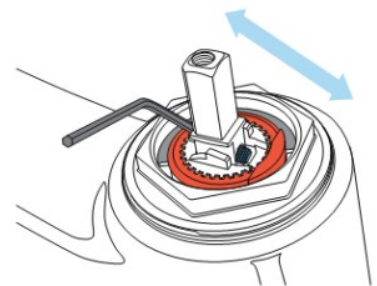
røde ringen går i mot de hvite stopperne på patronen. Dytt så den røde ringe ned på plass, slik at du hører et klikk. Sett så på dekselringen og hendelen igjen.

Ved frostfare:

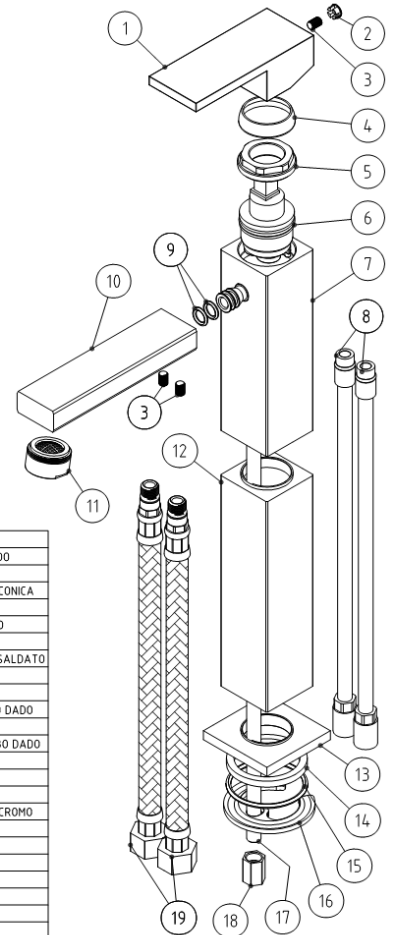
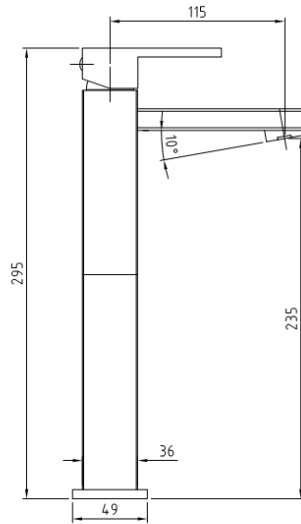
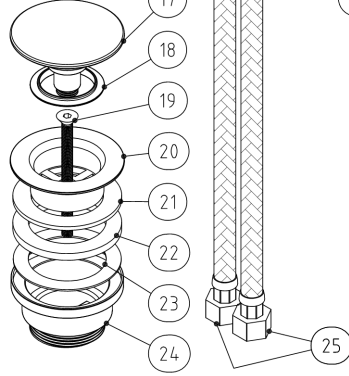
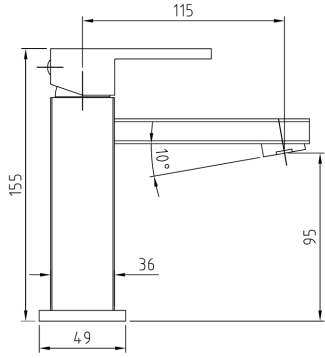
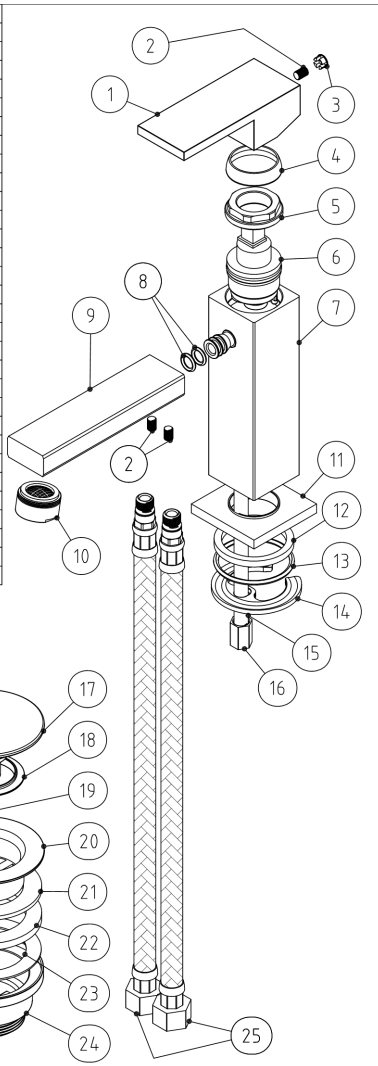
Dersom det er mulig at batteriet vil kunne utsettes for frost i en periode, husk da å stenge for vannet og demontere eller ta ut patronen inne i batteriet og oppbevar denne i frostoffritt miljø. (Eks. boliger og hytter som periodevis står uoppvarmet i vinterhalvåret).

NB!

Husk å montere patronen før vannet tilkobles igjen.



Pos.	Qtà	Codice	Descrizione
1	1	2.0252.CRO	CORPO LEVA QUADRO 36 X LEVA DADO
2	3	3.1909.CRO	GRANI INOX M5x8 CAVA ESAGONALE CONICA
3	1	3.2713.CRO	BOTTONCINO D.6,5 CROMO NEUTRO
4	1	1.2907.CRO	CAPPUCCIO D.30,8 H.8
5	1	1.4310.CRO	GHIERA M32x1 - 29X1 PER SERIE DADO
6	1	1.0221.000	CARTUCCIA D.30 VERS.APERTA
7	1	4.1953.CRO	CORPO QUADRO 36 H.120 TC C/RACC SALDATO
8	2	9.0003.000	OR 7,2 x 1,9
9	1	1.0762.CRO	CANNA PIATTA 14X28X110 X LAVABO DADO
10	1	1.0337.CRO	AERATORE DA 24X1 13,5-15 LIT/M
11	1	1.3925.CRO	BASE QUADRO 49 X LAVABO DADO
12	1	9.0069.000	GUARNIZIONE SPUGNA 44X36X4
13	1	9.0048.000	OR 39,34 X 2,62
14	1	3.0707.CRO	FLANGIA 1 FORO RINFORZATA ZINCO-CROMO
15	1	3.0622.CRO	TIRANTE 8MA H.150mm ZINCO-CROMO
16	1	3.0440.GRE	DADO SOTTOTIRANTE M8 H.15 ES.11
17	1	1.0508.GRE	TAPPO
18	1	1.0508.GRE	GOMMA PER TAPPO
19	1	1.0508.GRE	VITE
20	1	1.0508.GRE	PILETTA
21	1	1.0508.GRE	GUARNIZIONE SPUGNA NERA
22	1	1.0508.GRE	GUARNIZIONE GOMMA BIANCA
23	1	1.0508.GRE	RONDELLA PLASTICA
24	1	1.0508.GRE	CORPO SCARICO
25	2	1.1428.CRO	FLEX CORTO F3/8 M.10x1 CM.45
26	1	5.0502.000	SACCHETTI PVC 12 X 15
27	1	5.0503.000	SACCHETTI PVC 15 X 20
28	1	5.0551.000	SACCHETTI BOLLE ARIA 20 X 30
29	1	5.1007.005	INTERNO CARTONE 7M
30	1	5.1007.002	SCATOLA ART. 7M STAMPATA



Pos.	Qtà	Codice	Descrizione
1	1	2.0252.CRO	CORPO LEVA QUADRO 36 X LEVA DADO
2	1	3.2713.CRO	BOTTONCINO D.6,5 CROMO NEUTRO
3	3	3.1909.CRO	GRANI INOX M5x8 CAVA ESAGONALE CONICA
4	1	1.2907.CRO	CAPPUCCIO D.30,8 H.8
5	1	1.4310.CRO	GHIERA M32x1 - 29X1 PER SERIE DADO
6	1	1.0221.000	CARTUCCIA D.30 VERS.APERTA
7	1	4.1953.CRO	CORPO QUADRO 36 H.120 TC C/RACC SALDATO
8	2	3.0343.CRO	TUBO RAME 8x250 M10X1-F10X1
9	2	9.0003.000	OR 7,2 x 1,9
10	1	1.0762.CRO	CANNA PIATTA 14X28X110 X LAVABO DADO
11	1	1.0337.CRO	AERATORE DA 24X1 13,5-15 LIT/M
12	1	1.2530.CRO	BICCHIERE QUADRO 36 H.142 X LAVABO DADO
13	1	1.3925.CRO	BASE QUADRO 49 X LAVABO DADO
14	1	9.0069.000	GUARNIZIONE SPUGNA 44X36X4
15	1	9.0048.000	OR 39,34 X 2,62
16	1	3.0707.CRO	FLANGIA 1 FORO RINFORZATA ZINCO-CROMO
17	1	3.0628.CRO	TIRANTE 8MA H.300mm ZINCO-CROMO
18	1	3.0440.GRE	DADO SOTTOTIRANTE M8 H.15 ES.11
19	2	1.1427.CRO	FLEX CORTO F3/8 M.10x1 CM.35
20	1	5.0502.000	SACCHETTI PVC 12 X 15
21	1	5.0503.000	SACCHETTI PVC 15 X 20
22	2	5.0551.000	SACCHETTI BOLLE ARIA 20 X 30
23	1	5.1007.005	INTERNO CARTONE 7M
24	1	5.1007.002	SCATOLA ART. 7M STAMPATA